

Pilgerreise 2025

Programm der Pilgerflugreise (Änderungen vorbehalten)

Montag – Tag der Anreise

Flug ab Flughafen Hamburg mit Lufthansa (Treffen im Flughafen ca. 2 Stunden vor Abflug), die voraussichtlichen Flugzeiten entnehmen Sie bitte der Tabelle im Prospekt, Transfer vom Flughafen Toulouse mit einem Sonderbus bis zum Hotel in Lourdes, nach Ankunft erfolgt der Zimmerbezug, Abendessen, Übernachtung.

Dienstag

Frühstück, Messe an der Grotte, anschließend Kreuzweg, Mittagessen, am Nachmittag Führung im Bezirk und Lourdes, Sakramentsprozession, Abendessen, marianische Lichtprozession, Übernachtung.

Mittwoch

Frühstück, Internationale Messe in der Basilika PIUS X., Mittagessen, am Nachmittag Museumsbesuch mit Führung Museum Ste. Bernadette, Sakramentsprozession, Abendessen, marianische Lichtprozession, Übernachtung.

Donnerstag

Frühstück, Messe mit Krankensalbung, Mittagessen, am Nachmittag Gelegenheit zu einem Ausflug in die Pyrenäen (fakultativ), Sakramentsprozession, Abendessen, marianische Lichtprozession, Übernachtung.

Freitag

Frühstück, Messe im Bezirk, Mittagessen, am Nachmittag Gelegenheit zum Besuch des Caritas Dorfes, Sakramentsprozession, Abendessen, marianische Lichtprozession, Übernachtung.

Samstag - Rückreise

Frühstück, Messe im Klarissenkloster, Fahrt mit dem Transferbus zum Flughafen Toulouse und Rückflug nach Hamburg.

Leistungen:

Flüge mit LUFTHANSA in der Economy Classic von Hamburg nach Toulouse und zurück, 23kg Freigepäck, Flugsicherheitsgebühr, Flughafensteuer, Insolvenzversicherung, Unterbringung in Lourdes im Doppelzimmer (Bad oder Dusche/WC) im ***-Hotel, Einzelzimmer gegen Aufpreis möglich, Vollpension Lourdes beginnend mit dem Abendessen am Ankunftstag und endend mit dem Frühstück am Rückreisetag, deutschsprachige Führung lt. Programm, der Transfer Flughafen Toulouse zum Hotel in Lourdes und zurück erfolgt in einem modernen, klimatisierten Bus, Pilgergebetbuch, Pilgertuch, Abgabe für das Heiligtum in Lourdes und für die Stadt Lourdes.

Pilgerreise Lourdes



19.05. – 24.05.2025

Nähere Information erhältlich bei:

Pastor Lawson Tel.: 0176 17916165
pastor.lawson@pfarrei-sankt-anna.de

oder

Pilgerbüro Pfalz-Lourdes
Karlheinz Eisele

Königsberger Str. 3, 67117 Limburgerhof
Tel. 06236 46013 - Telefax 06236 460 15
kheisele@arcor.de - www.lourdespilger.de

Teilnehmerpreise pro Person:

Nachstehend haben wir für Sie unser Hotel aufgeführt. Dieses ist zentral und in der Nähe des Heiligtums gelegen. Es handelt sich um ein Hotel, in dem unsere Pilger schon seit vielen Jahren freundlich und herzlich begrüßt werden.

Hotel St. Sauveur	
	
R002	Einzelzimmer
19. - 24.05.2025	Preis pro Person
	1.145,00 €
	1.320,00 €

Die Mindestteilnehmerzahl für die Pilgerreise beträgt:
Für die Reise R002 (19.-24.05.2025) mindestens 30 vollzahlende Teilnehmer und muss bis zum 15.02.2025 erreicht sein.

Anmeldeschluss für die Pilgerreise:

R002 – 19.-24.05.2025 Anmeldeschluss ist der 01.03.2025

Sofern bei dieser Pilgerfahrt die Mindestteilnehmerzahl erreicht werden und zu diesen Terminen die Pilgerfahrt noch nicht ausgebuht ist!

Die nachstehenden Reisezeiten entsprechen dem Stand von Dezember 2024 und sind unverbindlich, sie können sich ändern und werden Ihnen rechtzeitig vor der Reise mitgeteilt.

Flugverbindungen für Reise R002

Hinflug (Montag)			
Flughafen Hamburg	ab	10:30 Uhr	
Flughafen Frankfurt/Main	an	11:40 Uhr	
Umsteigen, das Gepäck wird durchgehend abgefertigt			
Flughafen Frankfurt/Main	ab	13:00 Uhr	
Flughafen Toulouse	an	14:45 Uhr	
Bustransfer Flughafen-Hotel			
Flughafen Toulouse	ab	15:45 Uhr	
Hotel in Lourdes	an	18:00 Uhr	

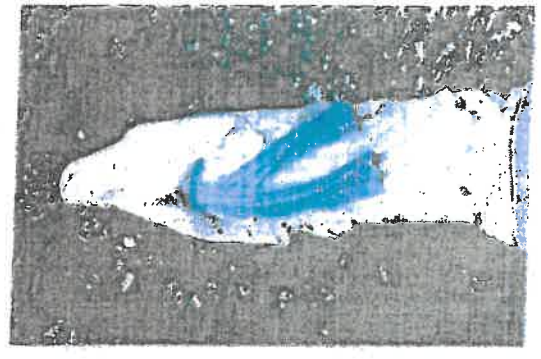
Rückflug (Samstag)			
Bustransfer Hotel – Flughafen			
Hotel in Lourdes	ab	11:30 Uhr	
Flughafen Toulouse	an	13:30 Uhr	
Flughafen Toulouse			
Flughafen Toulouse	ab	15:40 Uhr	
Flughafen Frankfurt/Main	an	17:30 Uhr	
Umsteigen, das Gepäck wird durchgehend abgefertigt			
Flughafen Frankfurt/Main	ab	15:40 Uhr	
Flughafen Hamburg	an	17:30 Uhr	

Bei allen Pilgerreisen ist die Teilnahme von mobil eingeschränkten Pilgern möglich. Wir bitten um frühzeitige Anmeldung und entsprechende Hinweise. Für Teilnehmer, die auf einen Rollstuhl angewiesen sind, gilt, dass eine Begleitperson mit angemeldet sein muss, die in der Lage sein sollte, den Rollstuhl zu schieben und die Betreuung im Hotel zu übernehmen. Pilger, für die es schwierig ist, zum Beispiel eine Begleitung zu finden oder auch finanzielle Unterstützung bedürfen, wenden sich bitte an den Lourdes-Pilger-Verein Pfalz e.V. Dieser wird gerne versuchen, im Rahmen seiner Möglichkeiten, zu helfen.

„Wir, der Lourdes-Pilger-Verein PFALZ e.V., haben uns zur Aufgabe gemacht, auch Kranken und Behinderten Pilgern die Wallfahrt nach Lourdes zu ermöglichen.“
www.lourdes-pilgerverein-pfalz.de

Hier die Adresse:

Lourdes-Pilger-Verein Pfalz e.V.
 z. Hd. Herrn Hans Ott
 Waldstraße 25
 76770 Hatzenbühl



Anmeldeschein

bitte je Teilnehmer eine Anmeldung ausfüllen
 Hiermit melde ich mich verbindlich für folgende Reise (bitte ankreuzen) an:

R002 _Pilgerflugreise Lourdes 19. – 24.05.2025

Name: _____ Vorname: _____
 Straße/Hausnummer: _____
 PLZ/Ort: _____
 E-Mail-Adresse: _____ @ _____
 Geb.-Datum: _____ Telefon: _____
 Ausweisnummer: _____ ausgestellt am: ____/____/____ gültig bis: ____/____/____

Unterbringung gewünscht im Hotel: St. Sauveur (nur R002)
 Einbettzimmer gewünscht: ja / nein

Doppelzimmer gewünscht: ja / nein
 Gemeinsam mit*: _____

*Wenn keine Angabe gemacht wird, erfolgt automatisch eine Buchung auf 1 Einzelzimmer!
 Dreibettzimmer gewünscht: ja / nein
 Gemeinsam mit*: _____

*Fehlen die Angaben erfolgt automatisch eine Buchung auf Einzelzimmer oder Doppelzimmer!
 Reisechutzversicherung (Prämie: EZ=88,00€, DZ=76,00€, Stand Dezember 2024)
 inkl. Reiserücktrittskostenversicherung und Reisekrankenversicherung inkl. Krankenrücktransport
 Ich wünsche keinen Versicherungsschutz

Ich bringe meinen eigenen Rollstuhl mit ja / nein
 Ich benötige eine besondere Diät ja / nein

HINWEIS: Wegen der Leistungsbeschreibung wird auf die Ausschreibung des Reiseveranstalters sowie das Informationsblatt „Vorvertragliche Informationen Ihres Reiseveranstalters zu Ihrer Pauschalreise“ verwiesen. ERKLÄRUNGEN: - Ich erkenne, zugleich für alle angemeldeten Teilnehmer, die Reisebedingungen des Reiseveranstalters, die Beförderungsbedingungen der beteiligten Verkehrsträger, die Datenschutzklärung und, soweit ich Versicherungsschutz in Anspruch nehme, die Versicherungsbedingungen und Produktinformationsblätter, die mir jeweils vollständig übermittelt wurden, als verbindlich an. - Ich erkläre ausdrücklich, auch für die vertraglichen Verpflichtungen aller von mir angemeldeten Teilnehmer einzustehen. - Ich erkenne an, den Gesamtpreis zu schulden. Die vorstehenden Anerkennnisse und Ermächtigung gelten auch für alle Gebühren, die gemäß den Vertragsbedingungen bei einer Vertragsänderung entstehen.

Das „Formblatt zur Unterrichtung des Reisenden nach § 651 a BGB (Österreich: § 4 PRG Anhang I Teil B)“ sowie das Informationsblatt „Vorvertragliche Informationen Ihres Reiseveranstalters zu Ihrer Pauschalreise“, die Bestandteil dieser Bestätigung sind, habe ich erhalten.

Datum: _____ Unterschrift: _____
 (Bitte unterschreiben!)

(Ohne diese beiden Unterschriften und einer Kopie des Personalausweises oder des Reisepasses kann die Anmeldung nicht bearbeitet werden.)

Bitte ausgefüllt zurücksenden an: Pilgerbüro Pfalz-Lourdes, Königsberger Str.3, 67117 Limburgerhof

Sicherungsschein für Pauschalreisen gemäß § 65ff des Bürgerlichen Gesetzbuchs

Verkehrsschein-Nr.: 403 80 101082449

Dieser Sicherungsschein gilt für den Buchenden und alle Reiseeteilnehmer.

Der Sicherungsschein gilt nur für Pauschalreisen, die bis zum 01.04.2025 (einschließlich) Reise mit wirtlichem Antritt oder Beendigung der Reise eingeleitet oder Beendigung der Reise erfolgt.

Dem Reisenden steht im Fall der Insolvenz der/des:

Karlheinz Eiselle

Pilgerbüro Pfalz-Land

Königsberger Str. 3

67117 Limburgerhof

gegenüber dem unten angegebenen Absicherer unter den gesetzlichen Voraussetzungen einen Anspruch im Sinne des § 65ff Abs. 4 des Bürgerlichen Gesetzbuchs zu.

Die Einzelspflicht des Absicherers für die zu erbringenden Leistungen ist auf 1 Million Euro begrenzt. Für alle Reisenden ausgedrückt, so vermindert um die einzelnen Leistungen, Ansprüche der Reisenden im Verhältnis zum Höchstbetrag steht.

Bei Rückfragen wenden Sie sich bitte an:
RAV Allgemeine Versicherung AG,
Raffelersplatz 1, 65189 Wiesbaden,
Telefon: +49 611 935-5859



Was müssen Sie im Schadenfall tun?
www.reiseshadenservice.de

Absicherer:
RAV Allgemeine Versicherung AG,
Raffelersplatz 1, 65189 Wiesbaden

RAV Allgemeine Versicherung AG

Alexander Heisinger

Thomas Marth

RAV Allgemeine Versicherung AG, Vorsitzender des Aufsichtsrats: Generaldirektor Dr. Hubert Bollinger,
Vorstand: Dr. Klaus Eymann, Vorsitzender: Jens Hasenbacher, Tilman Luebeck, Marc René Michaelis,
Stvz. Raffelersplatz 1, 65189 Wiesbaden, Handelsregister Nr. HRB 2788, Amtsgericht Wiesbaden, USt-IdNr.: DE 811919334



Genossenschaftliche FinanzGruppe
Volksbanken Raiffeisenbanken

9270 0100 0100 05421 ID